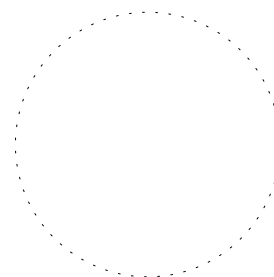


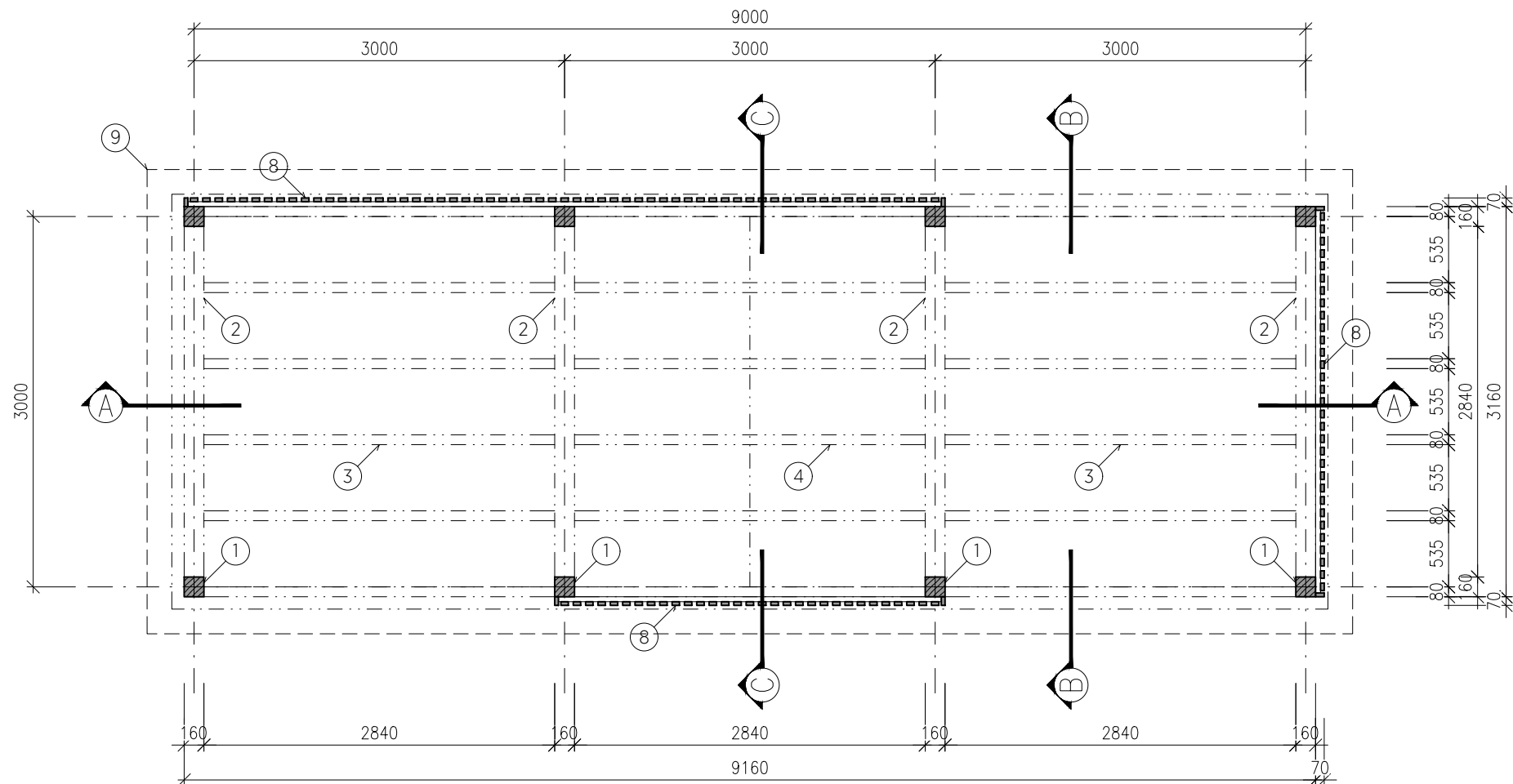
## PRÍSTREŠOK KLASIK - VARIANT B

|                   |  |
|-------------------|--|
| INVESTOR          | SPRÁVA A ÚDRŽBA CIEŤ PREŠOVSKÉHO SAMOSPRÁVNEHO KRAJA<br>JESENNÁ 14, 080 05 PREŠOV, IČO: 37 936 859 |
| NÁZOV STAVBY      | PRVKY DROBNEJ ARCHITEKTÚRY A OSTATNEJ VÝBAVY<br>PRE DOPRAVNÚ A CYKLO INFRAŠTRUKTÚRU                |
| MIESTO/Č. PARCELY | ÚZEMIE PREŠOVSKÉHO SAMOSPRÁVNEHO KRAJA   |
| STUPEŇ            | DOKUMENTÁCIA PRE STAVEBNÉ POVOLENIE A REALIZÁCIU STAVBY  |
| ČASŤ PD           | ARCHITEKTÚRA   |
| AUTOR/ZHOTOVITEĽ  | ŠTOFIRA ARCHITEKTI, S. R. O., STROJÁRSKA 2206/97, 069 01 SNINA, IČO: 52 736 156                    |
| ZODP. PROJEKTANT  | ING. ARCH. MARTIN ŠTOFIRA, AUTORIZOVANÝ ARCHITEKT SKA 2054 AA                                      |
| DÁTUM             | 12/2023  |

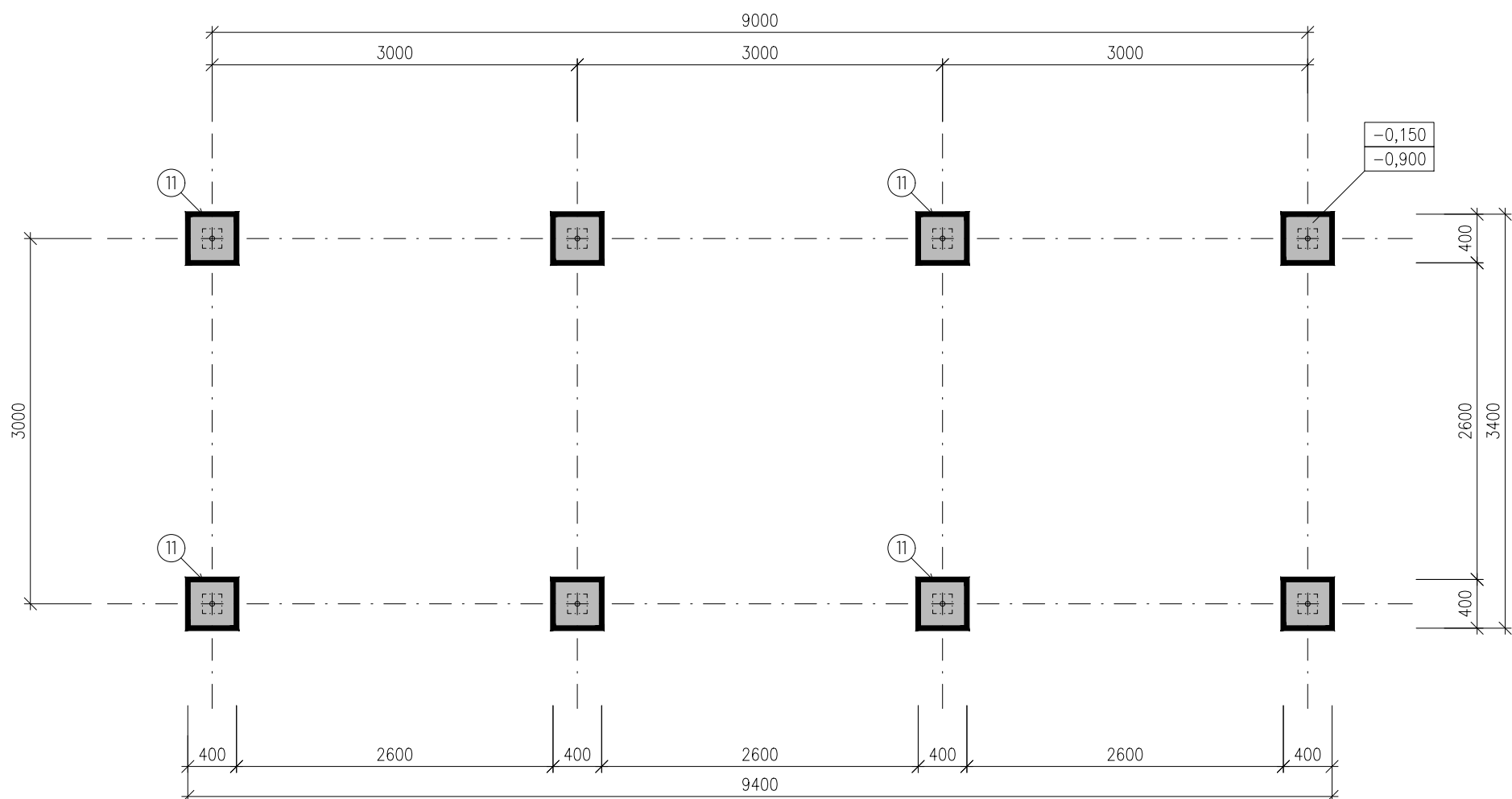


## PRÍSTREŠOK KLASIK - VARIANT B

|                   |  |
|-------------------|--|
| INVESTOR          | SPRÁVA A ÚDRŽBA CIEŤ PREŠOVSKÉHO SAMOSPRÁVNEHO KRAJA<br>JESENNÁ 14, 080 05 PREŠOV, IČO: 37 936 859 |
| NÁZOV STAVBY      | PRVKY DROBNEJ ARCHITEKTÚRY A OSTATNEJ VÝBAVY<br>PRE DOPRAVNÚ A CYKLO INFRAŠTRUKTÚRU                |
| MIESTO/Č. PARCELY | ÚZEMIE PREŠOVSKÉHO SAMOSPRÁVNEHO KRAJA   |
| STUPEŇ            | DOKUMENTÁCIA PRE STAVEBNÉ POVOLENIE A REALIZÁCIU STAVBY  |
| ČASŤ PD           | ARCHITEKTÚRA   |
| AUTOR/ZHOTOVITEĽ  | ŠTOFIRA ARCHITEKTI, S. R. O., STROJÁRSKA 2206/97, 069 01 SNINA, IČO: 52 736 156                    |
| ZODP. PROJEKTANT  | ING. ARCH. MARTIN ŠTOFIRA, AUTORIZOVANÝ ARCHITEKT SKA 2054 AA                                      |
| DÁTUM             | 12/2023  |



PÔDORYS

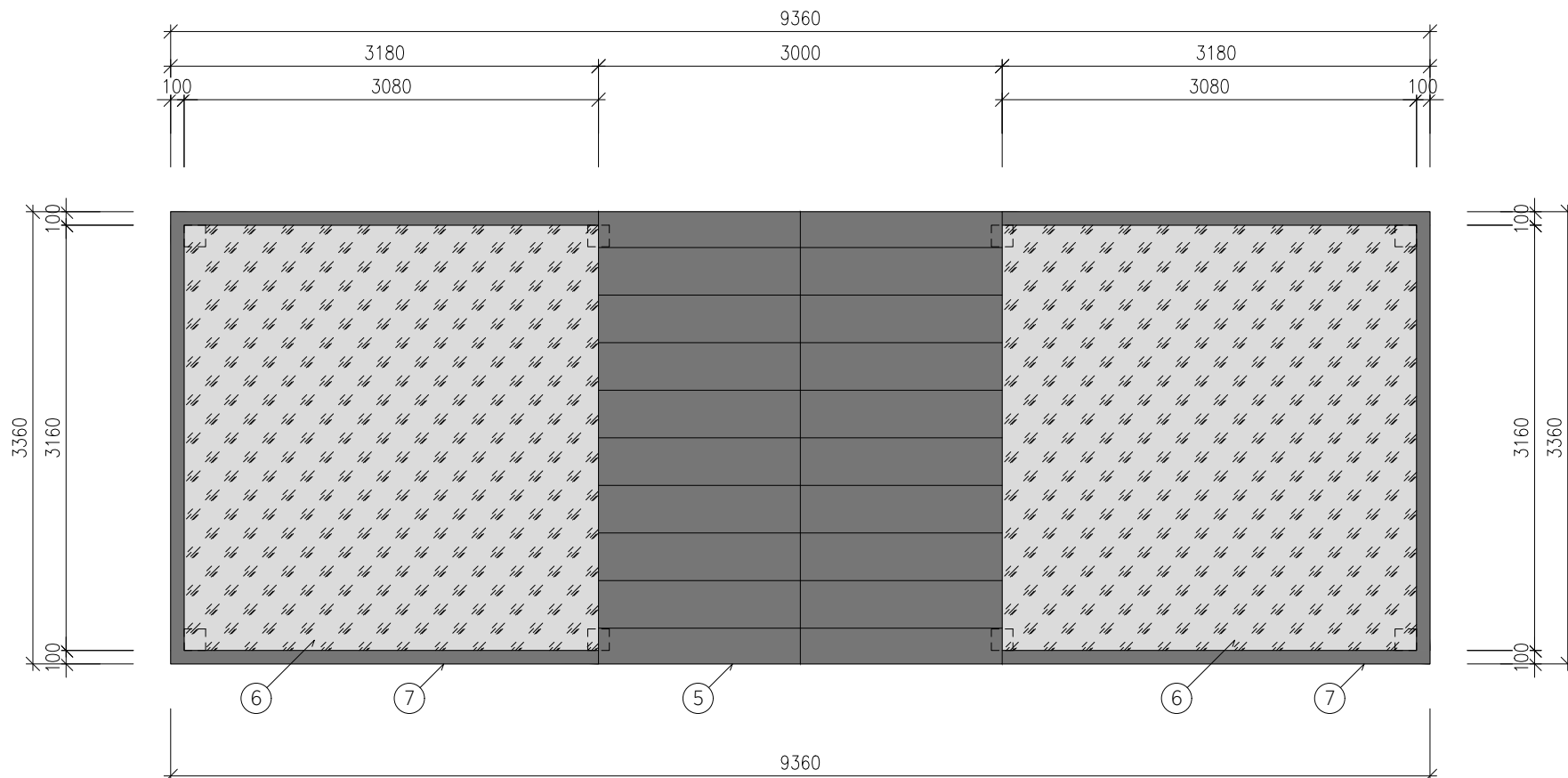


PÔDORYS ZÁKLADOV

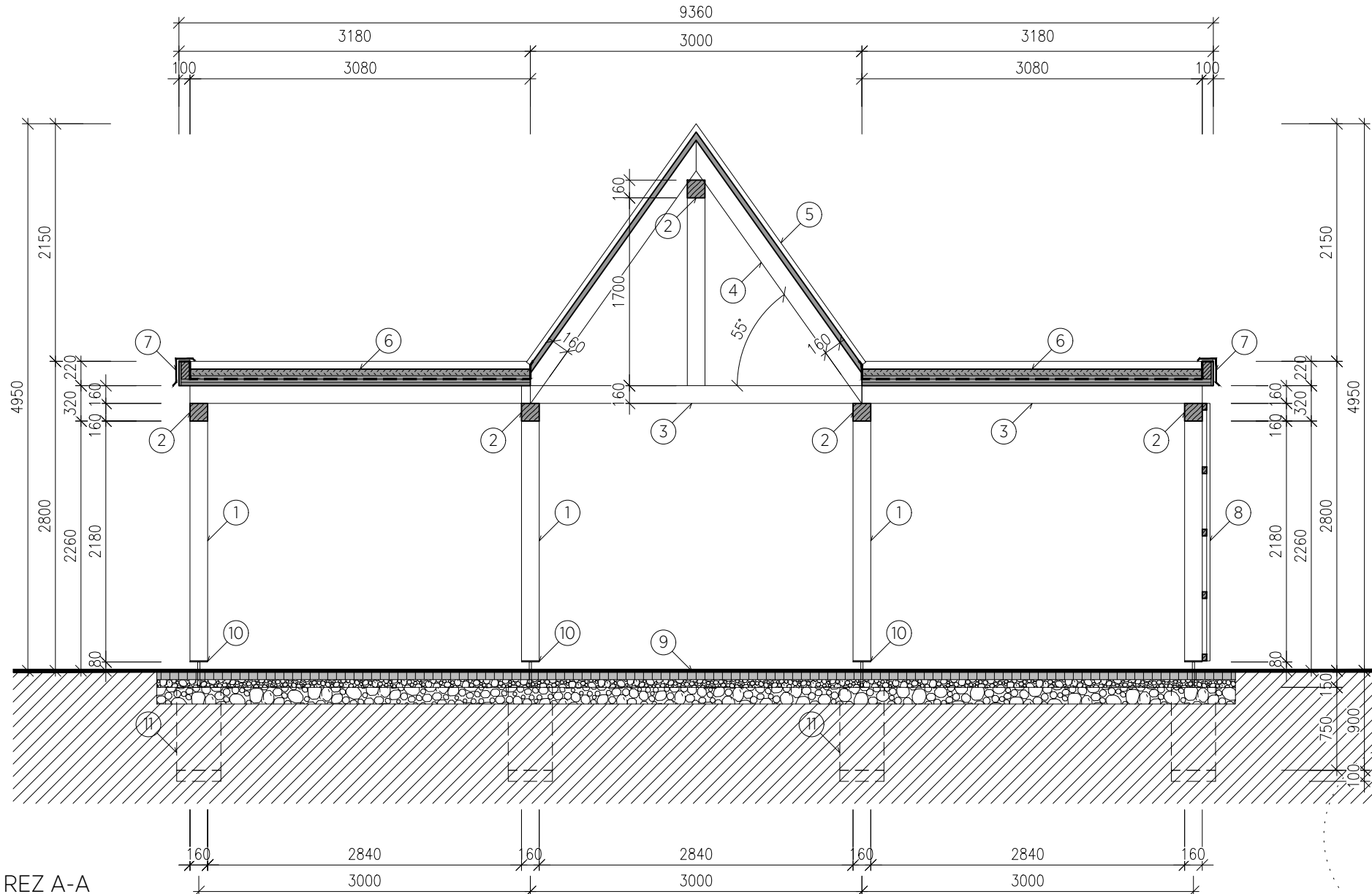
- PRI UMIESTŇOVANÍ, ORIENTÁCII A ROZLOŽENÍ JEDNOTLIVÝCH OBJEKTOV A PRVKOV ZOHLADNIŤ DOPRAVNÉ NAPOJENIA, PEŠIE A CYKLISTICKÉ PRÍSTUPY, TERÉNNÉ MOŽNOSTI, VÝHLADY, SVETOVÉ STRANY, SMER PREVLAĐAJÚCICH VETROV A MOŽNOSTI INŠTALÁCIE FOTOVOLTAICKÝCH PANELOV S BATERIOVÝM ÚLOŽISKOM PRE NABÍJANIE ELEKTROBICYKLOV;
- TIETO ASPEKTY ZOHLADNIŤ AJ PRI VOĽBE ROZLOŽENIA A INŠTALÁCIE VARIOVATEĽNÝCH STENOVÝCH PANELOV, SMERU VYVEDENIA DAŽDOVEJ VODY ZO ŠIKMÝCH A PLOCHÝCH STRIECH, PRÍPADNE INŠTALÁCIE BLESKOZVODU
- PRI ZAKLADANÍ STAVEBNÝCH OBJEKTOV A PRVKOV ZOHLADNIŤ STATICKÉ POSÚDENIE, LOKÁLNE ŠPECIFIKÁ, MORFOLOGIU TERÉNU, ZLOŽENIE PÔDY A GEOLOGICKÉ POMERY
- PRESNÉ MATERIÁLY, FAREBNÉ ODTIENE A POVRCHOVÚ ÚPRAVU UJASNIŤ PRED OBJEDNÁVANÍM A ZADÁVANÍM DO VÝROBY
- DREVENÉ KONŠTRUKCIE A PRVKY OŠETRIŤ OCHRANNÝMI NÁTERMI NA BÁZE EKOLOGICKÝCH OLEJOV S UV OCHRANOU A OCHRANOU NA ZNÍŽENIE PROCESU NAŠÁVANIA VODY A ZOSCHYNANIA DREVA, NAPR. OCHRANNOU BEZFAREBNOU OLEJOVOU LAŽÚROU
- KOVOVÉ KONŠTRUKCIE A PRVKY REALIZOVAŤ V NEHRDZAVEJÚCOM PREVEDENÍ, RESP. POUŽIŤ ANTIKORÓZNE OCHRANNÉ NÁTERY A POVRCHOVÚ ÚPRAVU
- PRI REALIZÁCII POSTUPOVAŤ V SÚĽADE S PLATNÝMI STN A EN
- PRI REALIZÁCII DODRŽIAVAŤ STAVEBNÉ POSTUPY A PRVKY ODPORÚČANÉ VÝROBCAMI DODÁVANÝCH MATERIÁLOV A RIADIŤ SA ŠTANDARDNÝMI DETAILAMI
- PRÍPADNÉ NEZHODY A NEJASNOSTI JE NUTNÉ PRED REALIZÁCIOU SAMOTNÝCH PRÁČ KONZULTOVAŤ SO ZHOTOVITEĽOM PROJEKTOVEJ DOKUMENTÁCIE A ZODPOVEDNÝM STAVEBNÝM DOZOROM
- PRED ZAČATÍM VÝSTAVBY JE POTREBNÉ OVERIŤ POLOHU VŠETKÝCH EXISTUJÚCICH INŽINIERSKÝCH SIETÍ. JE NUTNÉ DORŽAŤ OCHRANNE PÁSMO A ZABEZPEČIŤ OCHRANU SIETÍ PRED POŠKODENÍM, PODĽA POŽIADAVIEK SPRÁVCOV SIETÍ
- VÝKRESY NENAHRÁDZAJÚ DIELENSKÚ DOKUMENTÁCIU DODÁVATEĽA STAVBY, SPÔSOBY KOTVENIA A POUŽITIE SPOJOVACÍCH PRVKOV KONZULTOVAŤ SO ZHOTOVITEĽOM PROJEKTOVEJ DOKUMENTÁCIE A ZODPOVEDNÝM STAVEBNÝM DOZOROM

LEGENDA MATERIÁLOV

- ① DREVENÉ STĹPY 160x160 mm S OCHRANNÝM NÁTEROM
- ② DREVENÉ STREŠNÉ NOSÍKY 160x160 mm S OCHRANNÝM NÁTEROM
- ③ DREVENÉ STREŠNÉ NOSÍKY 160x80 mm S OCHRANNÝM NÁTEROM
- ④ DREVENÉ STREŠNÉ KROKVY 160x80 mm S OCHRANNÝM NÁTEROM
- ⑤ STREŠNÁ KRYTINA - FALCOVANÝ PLECH NA DREVENOM ZÁKLOPE, LAPAČE SNEHU, STREŠNÉ ŽLABY A ZVODY VYVEDENÉ K TERÉNU ALTERNATÍVNA KRYTINA - DREVENÝ ŠINDEL, RESP. PLEHOVÁ IMITÁCIA ŠINDĽA TZW. JÁNOŠÍK
- ⑥ EXTENZÍVNA VEGETAČNÁ STRECHA S HYDROIZOLÁCIOU A DREVENÝM ZÁKLOPOM, ODVOD DAŽDOVEJ VODY ATIKOVÝM CHRLIČOM
- ⑦ ATIKOVÉ OPLECHOVANIE S POZINK ÚPRAVOU, TMAVOSIVÁ FARBA
- ⑧ ZVISLÝ DREVENÝ LAŤOVÝ OBKLAD S OCHRANNÝM NÁTEROM, CCA 60x30 mm, POUŽITIE NA STRANÁCH PODĽA POTREBY SITUÁCIE
- ⑨ KAMENNÁ PODLAHA - KAMENNÉ DLAŽBOBNÉ KOCKY OSADENÉ DO ZHUTNÉHO ŠTRKOVÉHO LÔŽKA
- ⑩ KOVOVÁ KOTVIACA PÄTKA, PREPOJENIE BETÓNOVÝCH ZÁKLADOV A DREVENÝCH STĹPOV, VIĎ DETAIL
- ⑪ ZÁKLADY - BETÓNOVÁ PÄTKA, DO KTOREJ JE OSADENÁ KOVOVÁ KOTVIACA PÄTKA

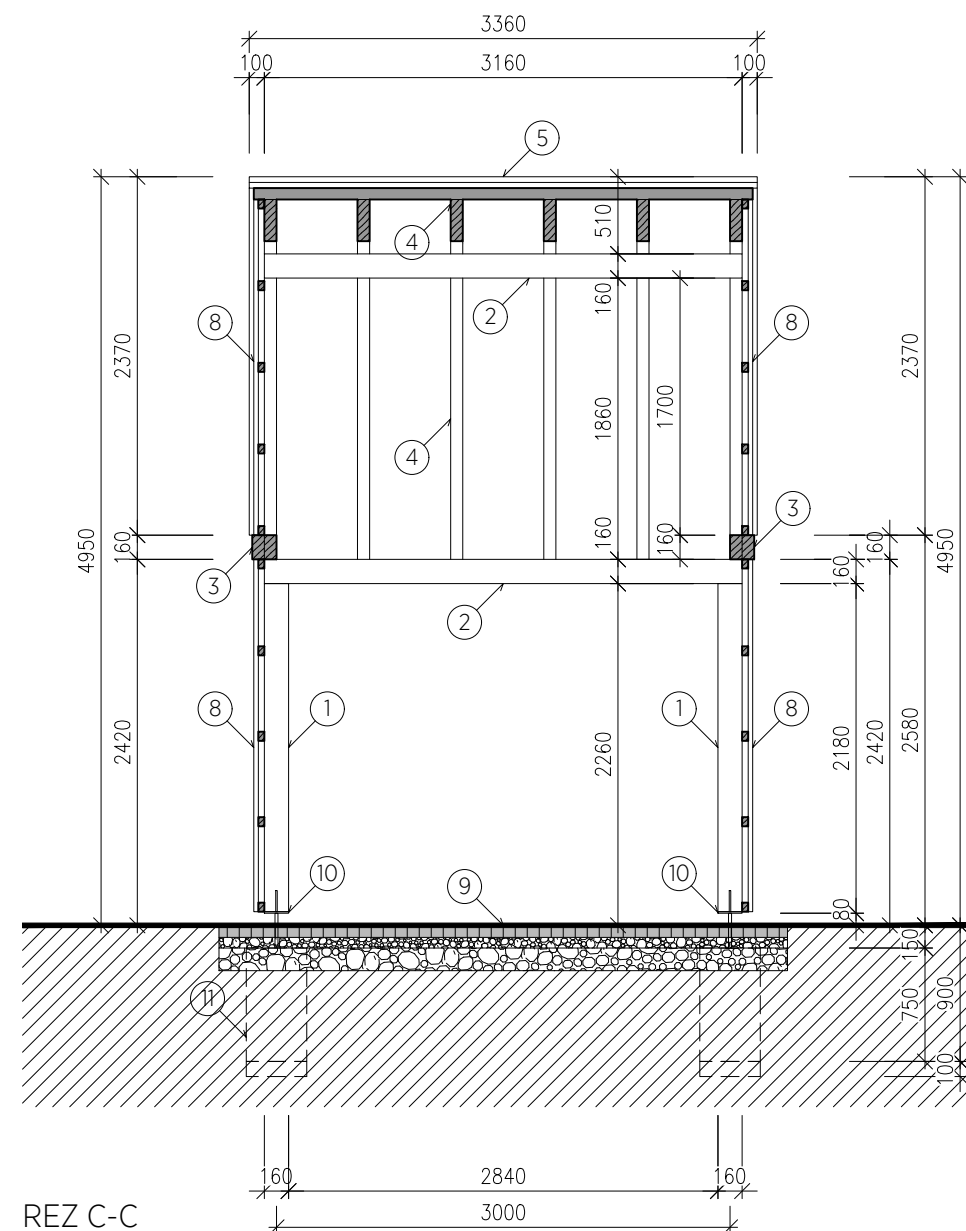
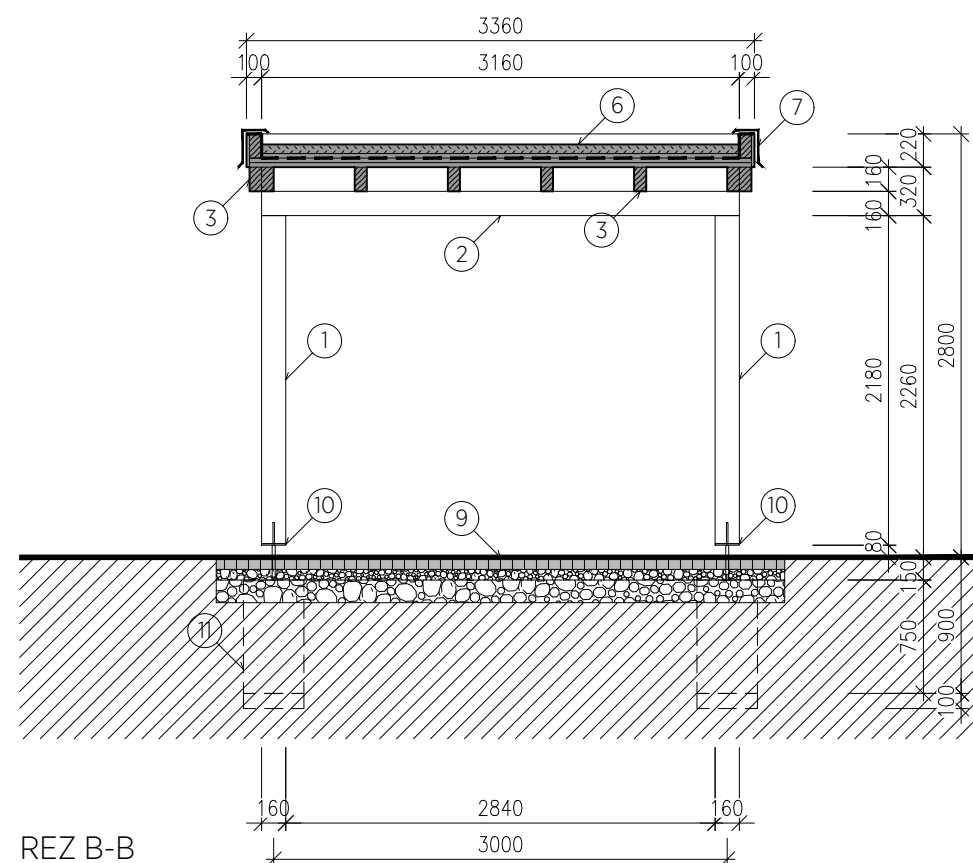


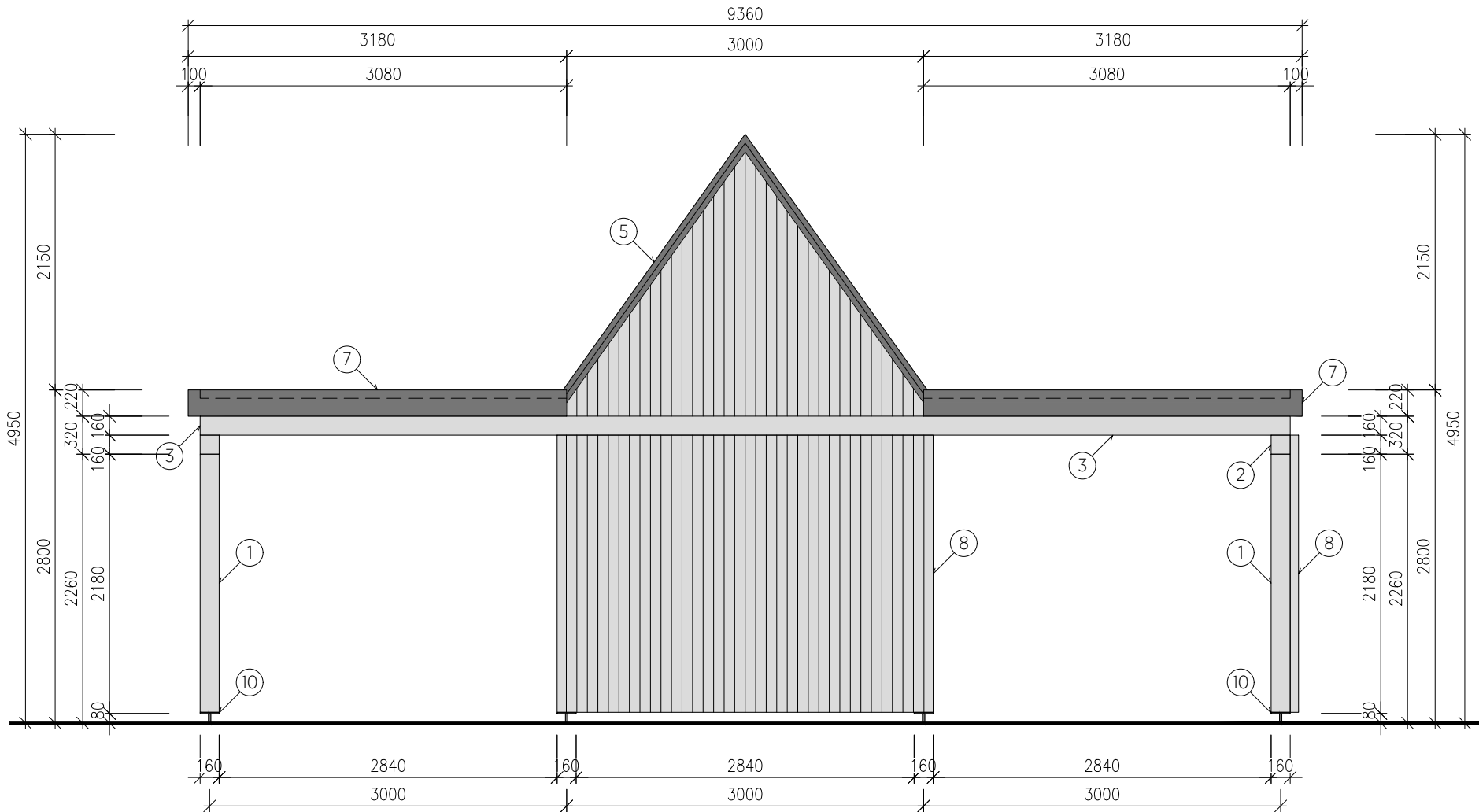
PÔDORYS STRECHY



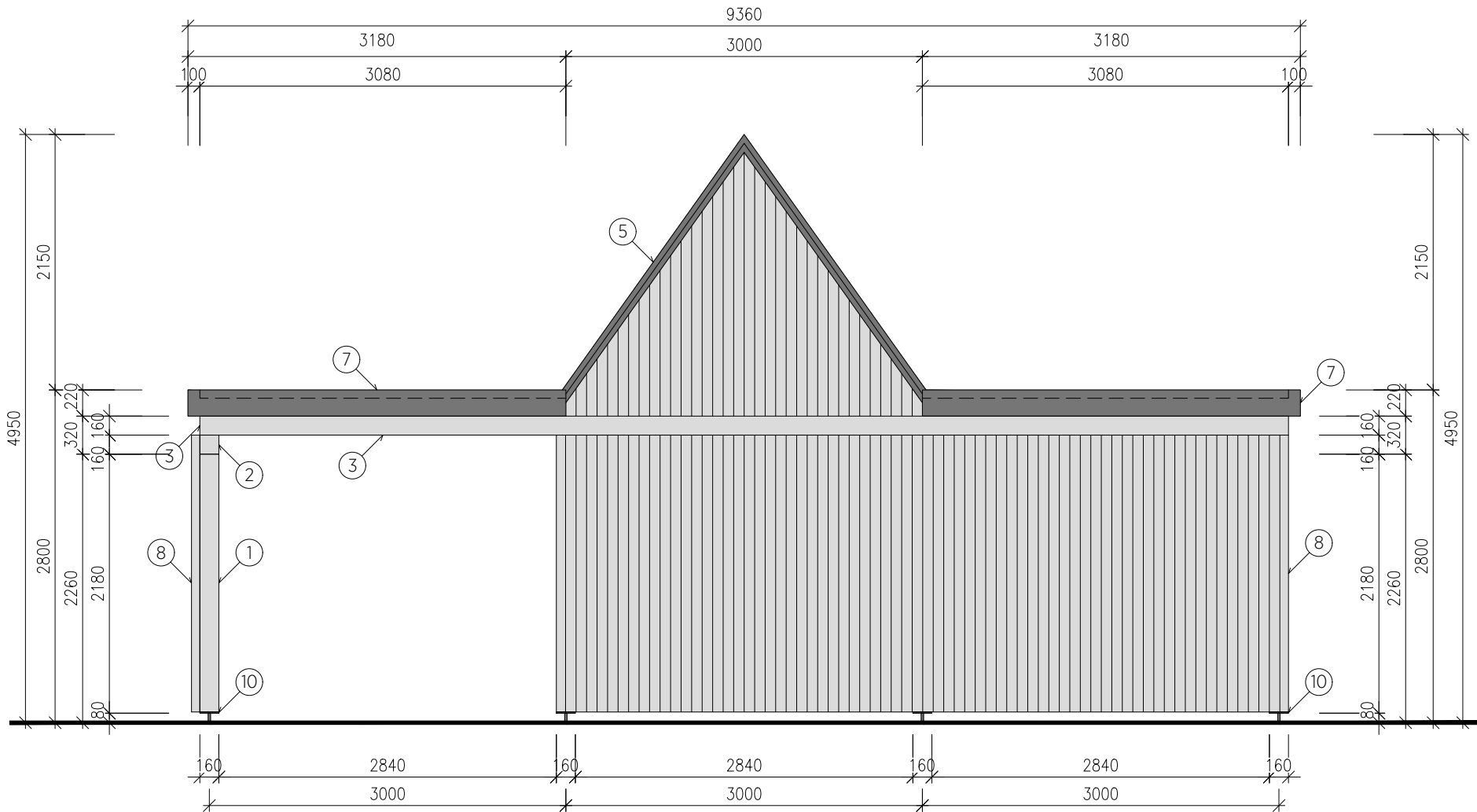
REZ A-A

|                   |   |        |          |
|-------------------|---|--------|----------|
| OBJEDNÁVATEĽ      | SPRÁVA A ÚDRŽBA CIEST PREŠOVSKÉHO SAMOSPRÁVNEHO KRAJA, JESENNÁ 14, 080 05 PREŠOV, IČO: 37 936 859 |        |          |
| NÁZOV STAVBY      | PRVKY DROBNEJ ARCHITEKTÚRY A OSTATNEJ VÝBAVY PRE DOPRAVNÚ A CYKLO INFRAŠTRUKTÚRU                  |        |          |
| MIESTO/Č. PARCELY | ÚZEMIE PREŠOVSKÉHO SAMOSPRÁVNEHO KRAJA  |        |          |
| AUTOR/ZHOTOVITEĽ  | ŠTOFIRA ARCHITEKTI, S. R. O., STROJÁRSKA 2206/97, 069 01 SNINA, IČO: 52 736 156                   |        |          |
| ZODP. PROJEKTANT  | ING. ARCH. MARTIN ŠTOFIRA, AUTORIZOVANÝ ARCHITEKT 2054 AA SKA                                     |        |          |
| VYPRACOVAL        | ING. ARCH. MARTIN ŠTOFIRA, ING. ARCH. KATARÍNA ŠTOFIROVÁ, PHD.                                    | FORMÁT | 4 A4     |
| STUPEŇ            | DOKUMENTÁCIA PRE STAVEBNÉ POVOLENIE A REALIZÁCIU STAVBY   | MIERKA | 1:50     |
| PROFESIA          | ARCHITEKTÚRA  | DÁTUM  | 12.2023  |
| OBSAH VÝKRESU     | PRÍSTREŠOK KLASIK - VARIANT B - PÔDORYSY, REZ   |        | Č. V. 01 |

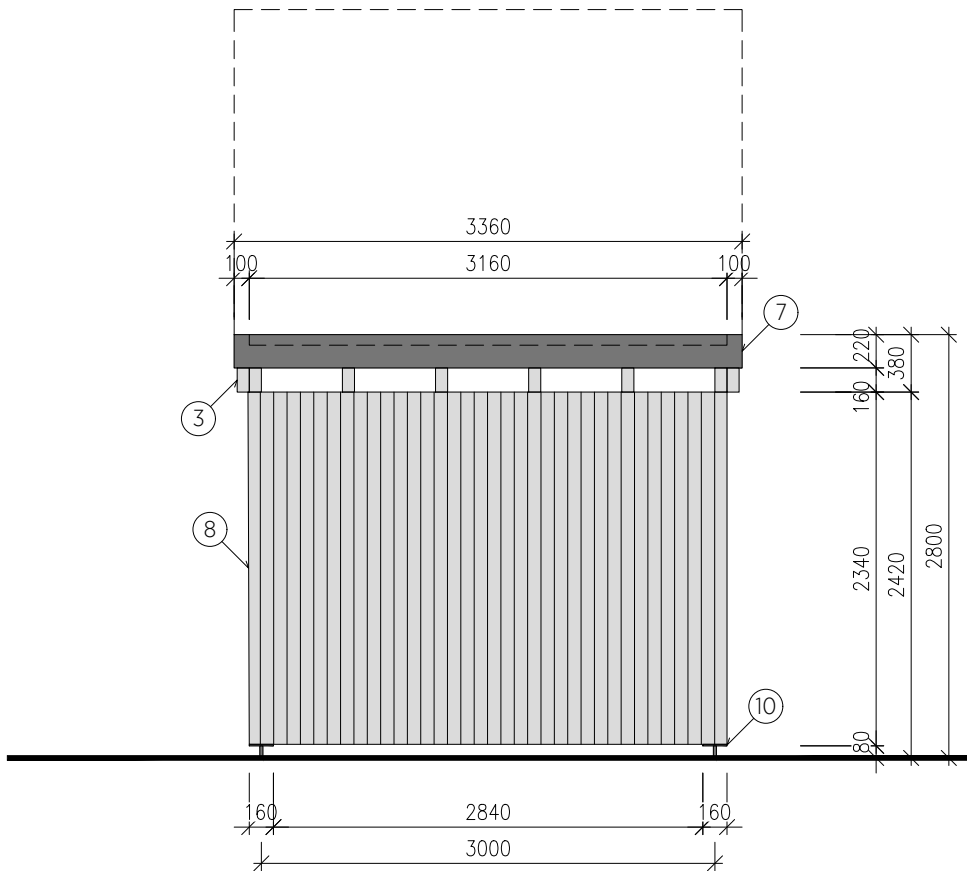




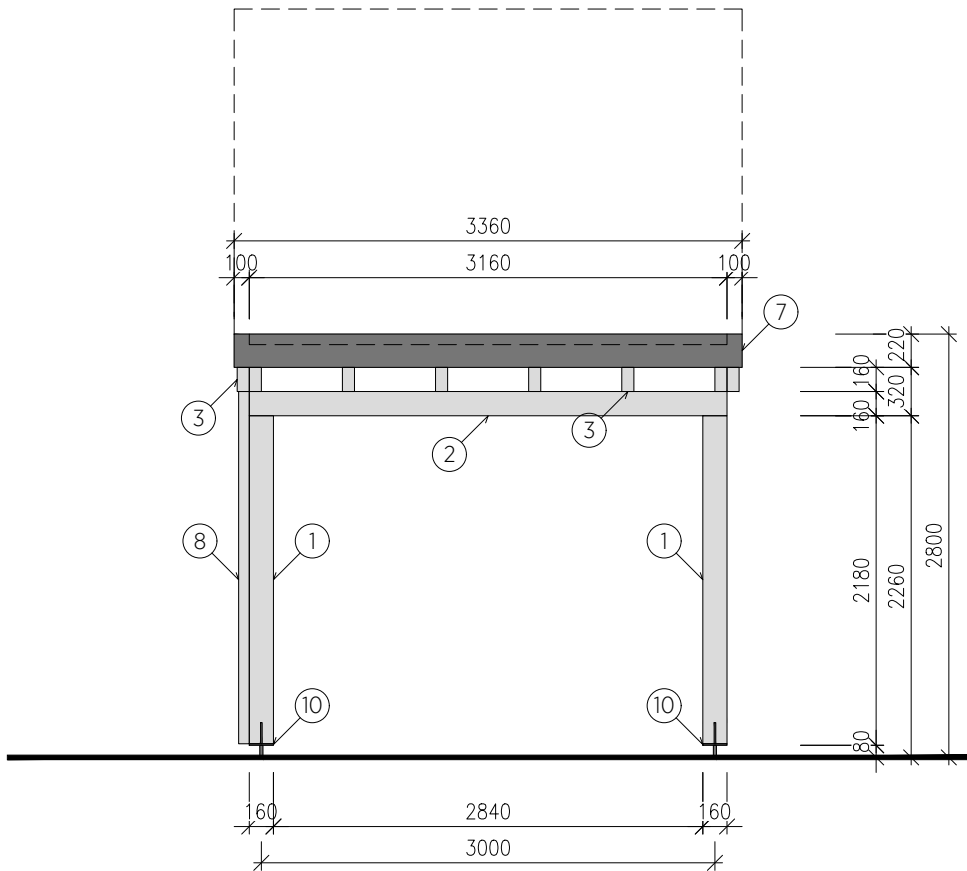
POHLAD



POHLAD



POHLAD



POHLAD

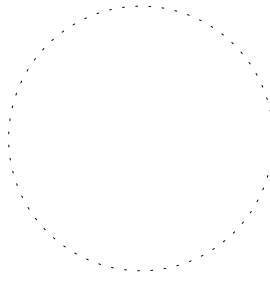
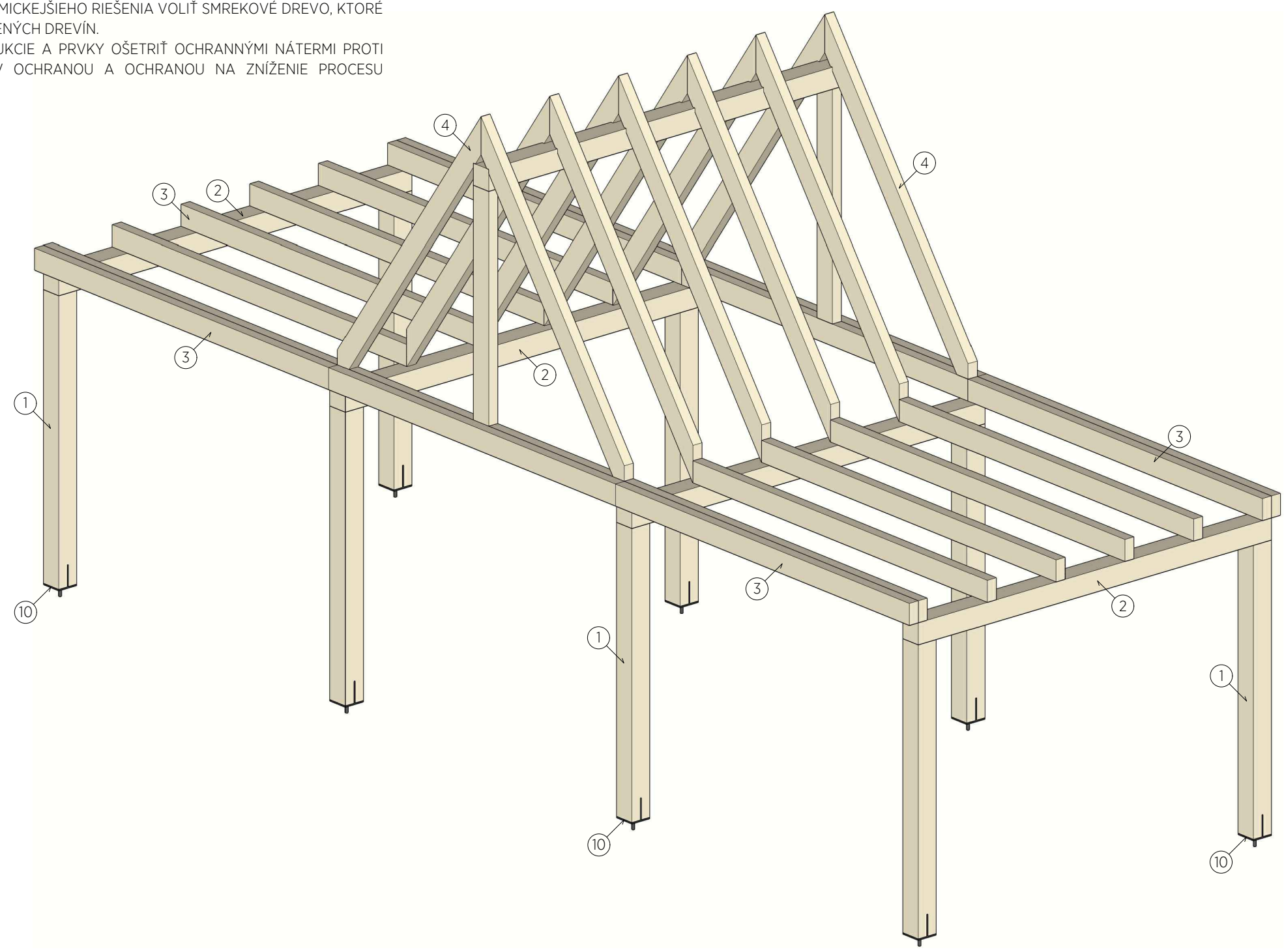
- PRI UMIESTŇOVANÍ, ORIENTÁCII A ROZLOŽENÍ JEDNOTLIVÝCH OBJEKTOV A PRVKOV ZOHLADNIŤ DOPRAVNÉ NAPOJENIA, PEŠIE A CYKLISTICKÉ PRÍSTUPY, TERÉNNÉ MOŽNOSTI, VÝHLADY, SVETOVÉ STRANY, SMER PREVLAĐAJÚCICH VETROV A MOŽNOSTI INŠTALÁCIE FOTOVOLTAICKÝCH PANELOV S BATERIOVÝM ÚLOŽISKOM PRE NABÍJANIE ELEKTROBICYKLOV;
- TIETO ASPEKTY ZOHLADNIŤ AJ PRI VOĽBE ROZLOŽENIA A INŠTALÁCIE VARIOVATEĽNÝCH STENOVÝCH PANELOV, SMERU VYVEDENIA DAŽDOVEJ VODY ZO ŠIKMÝCH A PLOCHÝCH STIECH, PRÍPADNE INŠTALÁCIE BLESKOZVODU
- PRI ZAKLADANÍ STAVEBNÝCH OBJEKTOV A PRVKOV ZOHLADNIŤ STATICKÉ POSÚDENIE, LOKÁLNE ŠPECIFIKÁ, MORFOLOGIU TERÉNU, ZLOŽENIE PÔDY A GEOLOGICKÉ POMERY
- PRESNÉ MATERIÁLY, FAREBNÉ ODTIENE A POVRCHOVÚ ÚPRAVU UJASNIŤ PRED OBJEDNÁVANÍM A ZADÁVANÍM DO VÝROBY
- DREVENÉ KONŠTRUKCIE A PRVKY OŠETRIŤ OCHRANNÝMI NÁTERMI NA BÁZE EKOLOGICKÝCH OLEJOV S UV OCHRANOU A OCHRANOU NA ZNÍŽENIE PROCESU NAŠÁVANIA VODY A ZOSCHYNANIA DREVA, NAPR. OCHRANNOU BEZFAREBNOU OLEJOVOU LAŽÚROU
- KOVOVÉ KONŠTRUKCIE A PRVKY REALIZOVAŤ V NEHRDZAVEJÚCOM PREVEDENÍ, RESP. POUŽIŤ ANTIKORÓZNE OCHRANNÉ NÁTERY A POVRCHOVÚ ÚPRAVU
- PRI REALIZÁCII POSTUPOVAŤ V SÚĽADE S PLATNÝMI STN A EN
- PRI REALIZÁCII DODRŽIAVAŤ STAVEBNÉ POSTUPY A PRVKY ODPORÚČANÉ VÝROBCAMI DODÁVANÝCH MATERIÁLOV A RIADIŤ SA ŠTANDARDNÝMI DETAILAMI
- PRÍPADNÉ NEZHODY A NEJASNOSTI JE NUTNÉ PRED REALIZÁCIOU SAMOTNÝCH PRÁČ KONZULTOVAŤ SO ZHOTOVITEĽOM PROJEKTOVEJ DOKUMENTÁCIE A ZODPOVEDNÝM STAVEBNÝM DOZOROM
- PRED ZAČATÍM VÝSTAVBY JE POTREBNÉ OVERIŤ POLOHU VŠETKÝCH EXISTUJÚCICH INŽINIERSKÝCH SIETÍ. JE NUTNÉ DORŽAŤ OCHRANNE PÁSMA A ZABEZPEČIŤ OCHRANU SIETÍ PRED POŠKODENÍM, PODĽA POŽIADAVIEK SPRÁVCOV SIETÍ
- VÝKRESY NENAHRÁDZAJÚ DIELENSKÚ DOKUMENTÁCIU DODÁVATEĽA STAVBY, SPÔSOBY KOTVENIA A POUŽITIE SPOJOVACÍCH PRVKOV KONZULTOVAŤ SO ZHOTOVITEĽOM PROJEKTOVEJ DOKUMENTÁCIE A ZODPOVEDNÝM STAVEBNÝM DOZOROM

#### LEGENDA MATERIÁLOV

- ① DREVENÉ STĽPY 160x160 mm S OCHRANNÝM NÁTEROM
- ② DREVENÉ STREŠNÉ NOSÍKY 160x160 mm S OCHRANNÝM NÁTEROM
- ③ DREVENÉ STREŠNÉ NOSÍKY 160x80 mm S OCHRANNÝM NÁTEROM
- ④ DREVENÉ STREŠNÉ KROKVY 160x80 mm S OCHRANNÝM NÁTEROM
- ⑤ STREŠNÁ KRYTINA - FALCOVANÝ PLECH NA DREVENOM ZÁKLOPE, LAPÁČE SNEHU, STREŠNÉ ŽLABY A ZVODY VYVEDENÉ K TERÉNU ALTERNATÍVNA KRYTINA - DREVENÝ ŠINDEL, RESP. PLEHOVÁ IMITÁCIA ŠINDĽA TZX. JÁNOŠÍK
- ⑥ EXTENZÍVNA VEGETAČNÁ STRECHA S HYDROIZOLÁCIOU A DREVENÝM ZÁKLOPOM, ODVOD DAŽDOVEJ VODY ATIKOVÝM CHRLIČOM
- ⑦ ATIKOVÉ OPLECHOVANIE S POZINK ÚPRAVOU, TMAVOSIVÁ FARBA
- ⑧ ZVISLÝ DREVENÝ LAŤOVÝ OBKLAD S OCHRANNÝM NÁTEROM, CCA 60x30 mm, POUŽITIE NA STRANÁCH PODĽA POTREBY SITUÁCIE
- ⑨ KAMENNÁ PODLAHA - KAMENNÉ DLAŽBOBNÉ KOCKY OSADENÉ DO ZHUTNÉHO ŠTRKOVÉHO LŮŽKA
- ⑩ KOVOVÁ KOTVIACA PÄTKA, PREPOJENIE BETÓNOVÝCH ZÁKLADOV A DREVENÝCH STĽPOV, VIĎ DETAIL
- ⑪ ZÁKLADY - BETÓNOVÁ PÄTKA, DO KTOREJ JE OSADENÁ KOVOVÁ KOTVIACA PÄTKA

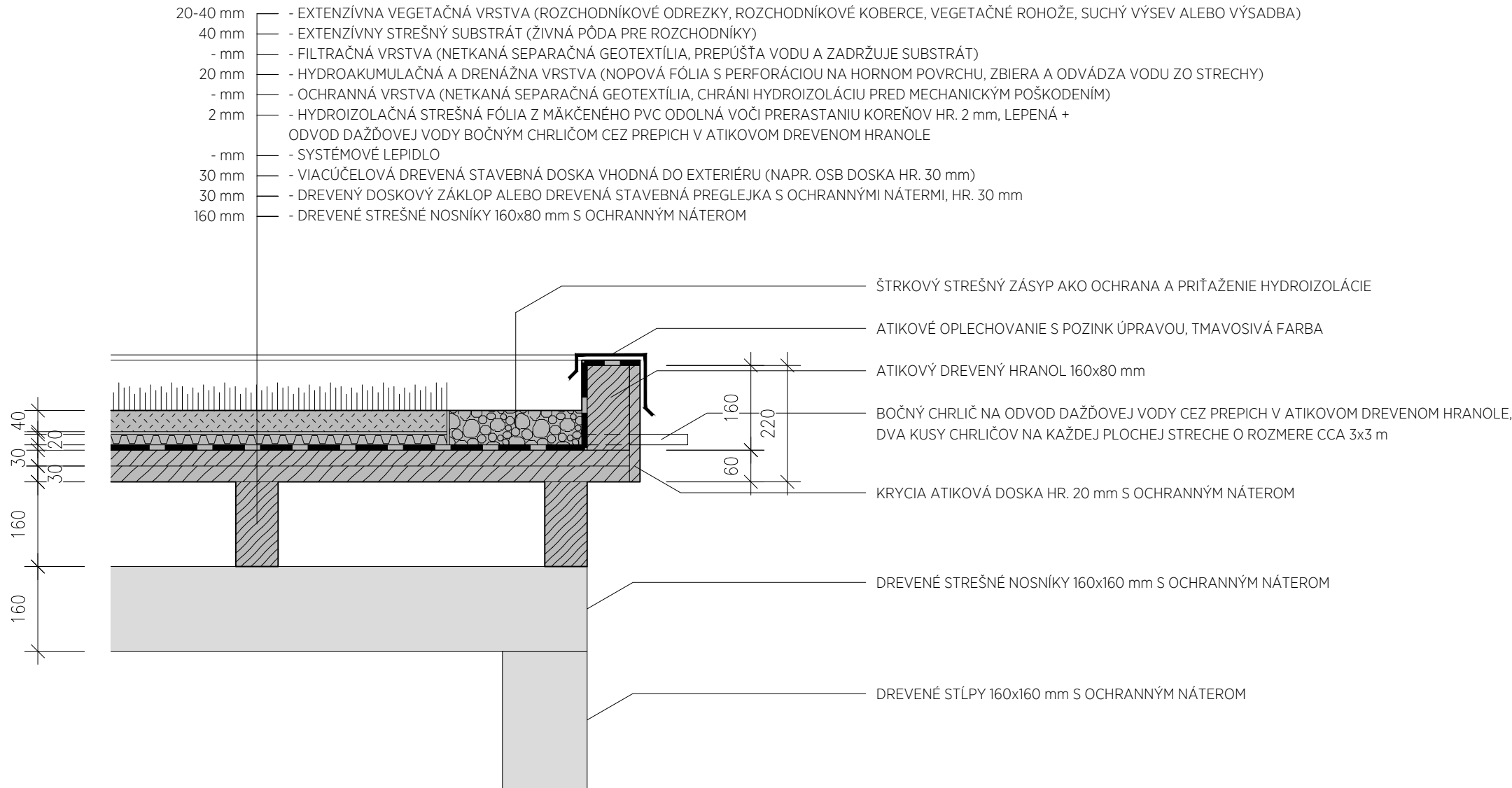
|                   |   |        |          |
|-------------------|---|--------|----------|
| OBJEDNÁVATEĽ      | SPRÁVA A ÚDRŽBA CIEST PREŠOVSKÉHO SAMOSPRÁVNEHO KRAJA, JESENNÁ 14, 080 05 PREŠOV, IČO: 37 936 859 |        |          |
| NÁZOV STAVBY      | PRVKY DROBNEJ ARCHITEKTÚRY A OSTATNEJ VÝBAVY PRE DOPRAVNÚ A CYKLO INFRAŠTRUKTÚRU                  |        |          |
| MIESTO/Č. PARCELY | ÚZEMIE PREŠOVSKÉHO SAMOSPRÁVNEHO KRAJA  |        |          |
| AUTOR/ZHOTOVITEĽ  | ŠTOFIRA ARCHITEKTI, S. R. O., STROJÁRSKA 2206/97, 069 01 SNINA, IČO: 52 736 156                   |        |          |
| ZODP. PROJEKTANT  | ING. ARCH. MARTIN ŠTOFIRA, AUTORIZOVANÝ ARCHITEKT 2054 AA SKA                                     |        |          |
| VYPRACOVAL        | ING. ARCH. MARTIN ŠTOFIRA, ING. ARCH. KATARÍNA ŠTOFIROVÁ, PHD.                                    | FORMÁT | 4 A4     |
| STUPEŇ            | DOKUMENTÁCIA PRE STAVEBNÉ POVOLENIE A REALIZÁCIU STAVBY   | MIERKA | 1:50     |
| PROFESIA          | ARCHITEKTÚRA  | DÁTUM  | 12.2023  |
| OBSAH VÝKRESU     | PRÍSTREŠOK KLASIK - VARIANT B - POHLADY   |        | Č. V. 03 |

- PRE VŠETKY DREVENÉ KONŠTRUKČNÉ PRVKY ODPORÚČAME POUŽIŤE DREVA SIBÍRSKEHO SMREKOVCA, PRÍPADNE DUBOVÉHO DREVA, KVÔLI UVAŽOVANÝM NÁROČNÝM PODMIENKAM V MIESTACH OSADENIA JEDNOTLIVÝCH OBJEKTOV. V PRÍPADE NUTNOSTI EKOMICKEJŠIEHO RIEŠENIA VOLIŤ SMREKOVÉ DREVO, KTORÉ VŠAK BEŽNE NEDOSAHUJE TRVÁCNOŠŤ VYŠŠIE UVEDENÝCH DREVÍN.
- VO VŠETKÝCH PRÍPADOCH VŠAK DREVENÉ KONŠTRUKCIE A PRVKY OŠETRIŤ OCHRANNÝMI NÁTERMI PROTI PLESNIAM, HUBÁM, DREVOKAZNÉMU HMYZU, S UV OCHRANOU A OCHRANOU NA ZNÍŽENIE PROCESU NASÁVANIA VODY A ZOSCHÝNANIA DREVA



- LEGENDA MATERIÁLOV
- ① DREVENÉ STĹPY 160x160 mm S OCHRANNÝM NÁTEROM
  - ② DREVENÉ STREŠNÉ NOSÍKY 160x160 mm S OCHRANNÝM NÁTEROM
  - ③ DREVENÉ STREŠNÉ NOSÍKY 160x80 mm S OCHRANNÝM NÁTEROM
  - ④ DREVENÉ STREŠNÉ KROKVY 160x80 mm S OCHRANNÝM NÁTEROM
  - ⑤ STREŠNÁ KRYTINA - FALCOVANÝ PLECH NA DREVENOM ZÁKLOPE, LAPAČE SNEHU, STREŠNÉ ŽLABY A ZVODY VYVEDENÉ K TERÉNU  
ALTERNATÍVNA KRYTINA - DREVENÝ ŠINDEL, RESP. PLEHOVÁ IMITÁCIA ŠINDLA TZV. JÁNOŠÍK
  - ⑥ EXTENZÍVNA VEGETAČNÁ STRECHA S HYDROIZOLÁCIOU A DREVENÝM ZÁKLOPOM, ODVOD DAŽĎOVEJ VODY ATIKOVÝM CHRLIČOM
  - ⑦ ATIKOVÉ OPLECHOVANIE S POZINK ÚPRAVOU, TMAVOSIVÁ FARBA
  - ⑧ ZVISLÝ DREVENÝ LAŤOVÝ OBKLAD S OCHRANNÝM NÁTEROM, CCA 60x30 mm, POUŽITIE NA STRANÁCH PODĽA POTREBY SITUÁCIE
  - ⑨ KAMENNÁ PODLAHA - KAMENNÉ DLAŽOBNÉ KOCKY OSADENÉ DO ZHUTNÉHO ŠTRKOVÉHO LÔŽKA
  - ⑩ KOVOVÁ KOTVIACA PÄTKA, PREPOJENIE BETÓNOVÝCH ZÁKLADOV A DREVENÝCH STĹPOV, VIĎ DETAIL
  - ⑪ ZÁKLADY - BETÓNOVÁ PÄTKA, DO KTOREJ JE OSADENÁ KOVOVÁ KOTVIACA PÄTKA

|                   |   |        |          |
|-------------------|---|--------|----------|
| OBJEDNÁVATEL      | SPRÁVA A ÚDRŽBA CIEST PREŠOVSKÉHO SAMOSPRÁVNEHO KRAJA, JESENNÁ 14, 080 05 PREŠOV, IČO: 37 936 859 |        |          |
| NÁZOV STAVBY      | PRVKY DROBNEJ ARCHITEKTÚRY A OSTATNEJ VÝBAVY<br>PRE DOPRAVNÚ A CYKLO INFRAŠTRUKTÚRU               |        |          |
| MIESTO/Č. PARCELY | ÚZEMIE PREŠOVSKÉHO SAMOSPRÁVNEHO KRAJA  |        |          |
| AUTOR/ZHOTOVITEĽ  | ŠTOFIRA ARCHITEKTI, S. R. O., STROJÁRSKA 2206/97, 069 01 SNINA, IČO: 52 736 156                   |        |          |
| ZODP. PROJEKTANT  | ING. ARCH. MARTIN ŠTOFIRA, AUTORIZOVANÝ ARCHITEKT 2054 AA SKA                                     |        |          |
| VYPRACOVAL        | ING. ARCH. MARTIN ŠTOFIRA, ING. ARCH. KATARÍNA ŠTOFIROVÁ, PHD.                                    | FORMÁT | 2 A4     |
| STUPEŇ            | DOKUMENTÁCIA PRE STAVEBNÉ POVOLENIE A REALIZÁCIU STAVBY   | MIERKA |          |
| PROFESIA          | ARCHITEKTÚRA  | DÁTUM  | 12.2023  |
| OBSAH VÝKRESU     | PRÍSTREŠOK KLASIK - VARIANT B - AXONOMETRIA KONŠTRUKCIE   |        | Č. V. 04 |

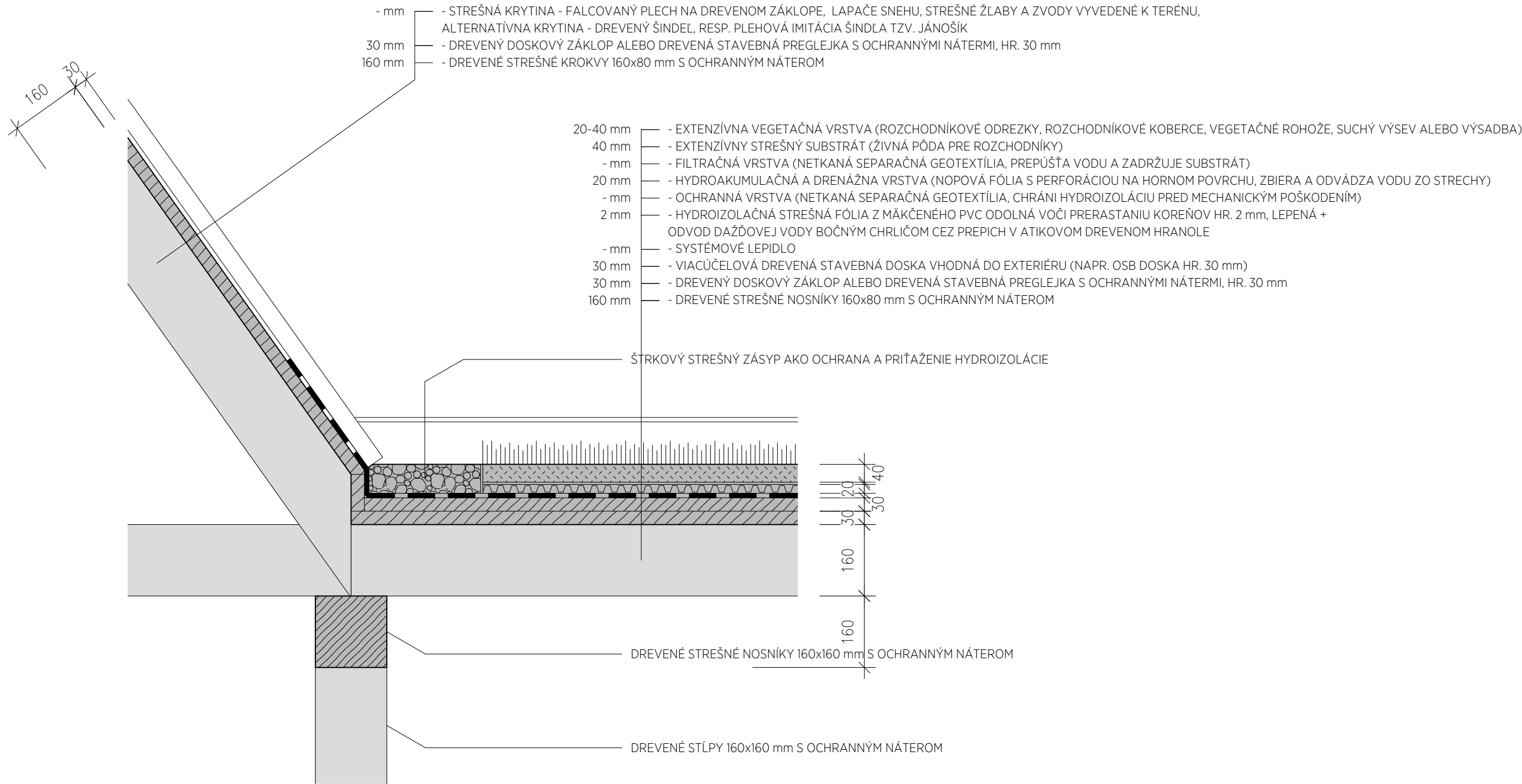


DETAIL PLOCHEJ STRECHY PRI ATIKE

- PRI UMIESTŇOVANÍ, ORIENTACÍ A ROZLOŽENÍ JEDNOTLIVÝCH OBJEKTOV A PRVKOV ZOHLADNIŤ DOPRAVNÉ NAPOJENIA, PEŠIE A CYKLISTICKÉ PRÍSTUPY, TERÉNNÉ MOŽNOSTI, VÝHLADY, SVETOVÉ STRANY, SMER PREVLAĐAJÚCICH VETROV A MOŽNOSTI INŠTALÁCIE FOTOVOLTAICKÝCH PANELOV S BATÉRIOVÝM ÚLOŽISKOM PRE NABÍJANIE ELEKTROBICYKLOV; TIETO ASPEKTY ZOHLADNIŤ AJ PRI VOĽBE ROZLOŽENIA A INŠTALÁCIE VARIOVATELNÝCH STENOVÝCH PANELOV, SMERU VYVEDENIA DAŽĐOVEJ VODY ZO ŠÍKMÝCH A PLOCHÝCH STRIECH, PRÍPADNE INŠTALÁCIE BLESKOZVODU
- PRI ZAKLADANÍ STAVEBNÝCH OBJEKTOV A PRVKOV ZOHLADNIŤ STATICKÉ POSÚDENIE, LOKÁLNE ŠPECIFIKÁ, MORFOLÓGIU TERÉNU, ZLOŽENIE PÔDY A GEOLOGICKÉ POMERY
- PRESNÉ MATERIÁLY, FAREBNÉ ODTIENE A POVRCHOVÚ ÚPRAVU UJASNIŤ PRED OBJEDNÁVANÍM A ZADÁVANÍM DO VÝROBY
- DREVENÉ KONŠTRUKCIE A PRVKY OŠETRIŤ OCHRANNÝMI NÁTERMI NA BÁŽE EKOLOGICKÝCH OLEJOV S UV OCHRANOU A OCHRANOU NA ZNÍŽENIE PROCESU NASÁVANIA VODY A ZOSCHÝNANIA DREVA, NAPR. OCHRANNOU BEZFAREBNOU OLEJOVOU LAZÚROU
- KOVOVÉ KONŠTRUKCIE A PRVKY REALIZOVAŤ V NEHRDZAVEJÚCOM PREVEDENÍ, RESP. POUŽIŤ ANTIKORÓZNE OCHRANNÉ NÁTERY A POVRCHOVÚ ÚPRAVU
- PRI REALIZÁCII POSTUPOVAŤ V SÚLADE S PLATNÝMI STN A EN
- PRI REALIZÁCII DODRŽIAVAŤ STAVEBNÉ POSTUPY A PRVKY ODPORÚČANÉ VÝROBCAMI DODÁVANÝCH MATERIÁLOV A RIADIŤ SA ŠTANDARDNÝMI DETAILAMI
- PRÍPADNÉ NEZHODY A NEJASNOSTI JE NUTNÉ PRED REALIZÁCIOU SAMOTNÝCH PRÁČ KONZULTOVAŤ SO ZHOTOVITEĽOM PROJEKTOVEJ DOKUMENTÁCIE A ZODPOVEDNÝM STAVEBNÝM DOZOROM
- PRED ZAČATÍM VÝSTAVBY JE POTREBNÉ OVERIŤ POLOHU VŠETKÝCH EXISTUJÚCICH INŽINIERSKÝCH SIETÍ. JE NUTNÉ DORŽAŤ OCHRANNÉ PÁSMA A ZABEZPEČIŤ OCHRANU SIETÍ PRED POŠKODENÍM, PODĽA POŽIADAVIEK SPRÁVCOV SIETÍ
- VÝKRESY NENAHRÁDZAJÚ DIELENSKÚ DOKUMENTÁCIU DODÁVATEĽA STAVBY, SPÔSOBY KOTVENIA A POUŽITIE SPOJOVACÍCH PRVKOV KONZULTOVAŤ SO ZHOTOVITEĽOM PROJEKTOVEJ DOKUMENTÁCIE A ZODPOVEDNÝM STAVEBNÝM DOZOROM

- POLOHU OSADENIA BOČNÝCH ATIKOVÝCH CHRLIČOV Z PLOCHÝCH STRIECH A DAŽĐOVÝCH ZVODOV ZO ŠÍKMÝCH STRIECH NA ODVOD DAŽĐOVEJ VODY UPRESNIŤ NA ZÁKLADE UŽ KONKRÉTNEJ SITUÁCIE OSADENIA OBJEKTU SO ZOHLADNENÍM MORFOLÓGIE TERÉNU A GEOLOGICKÝCH POMEROV
- PRI REALIZÁCII STREŠNÝCH VRSTVIEV EXTENZÍVNEJ VEGETAČNEJ STRECHY POSTUPOVAŤ V SÚLADE S POSTUPMI A S VYUŽITÍM PRVKOV A MATERIÁLOV VÝROBCU A DODÁVATEĽA TAKÝCHTO SYSTÉMOVÝCH RIEŠENÍ

|                   |   |        |          |
|-------------------|---|--------|----------|
| OBJEDNÁVATEĽ      | SPRÁVA A ÚDRŽBA CIEST PREŠOVSKÉHO SAMOSPRÁVNEHO KRAJA, JESENNÁ 14, 080 05 PREŠOV, IČO: 37 936 859 |        |          |
| NÁZOV STAVBY      | PRVKY DROBNEJ ARCHITEKTÚRY A OSTATNEJ VÝBAVY PRE DOPRAVNÚ A CYKLO INFRAŠTRUKTÚRU                  |        |          |
| MIESTO/Č. PARCELY | ÚZEMIE PREŠOVSKÉHO SAMOSPRÁVNEHO KRAJA  |        |          |
| AUTOR/ZHOTOVITEĽ  | ŠTOFIRA ARCHITEKTI, S. R. O., STROJÁRSKA 2206/97, 069 01 SNINA, IČO: 52 736 156                   |        |          |
| ZODP. PROJEKTANT  | ING. ARCH. MARTIN ŠTOFIRA, AUTORIZOVANÝ ARCHITEKT 2054 AA SKA                                     |        |          |
| VYPRACOVAL        | ING. ARCH. MARTIN ŠTOFIRA, ING. ARCH. KATARÍNA ŠTOFIROVÁ, PHD.                                    | FORMÁT | 2 A4     |
| STUPEŇ            | DOKUMENTÁCIA PRE STAVEBNÉ POVOLENIE A REALIZÁCIU STAVBY   | MIERKA | 1:10     |
| PROFESIA          | ARCHITEKTÚRA  | DÁTUM  | 12.2023  |
| OBSAH VÝKRESU     | PRÍSTREŠOK KLASIK - VARIANT B - DETAILS   |        | Č. V. 05 |

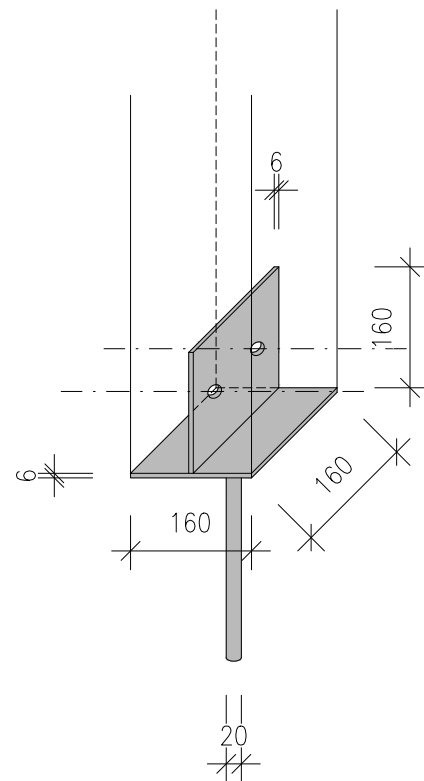
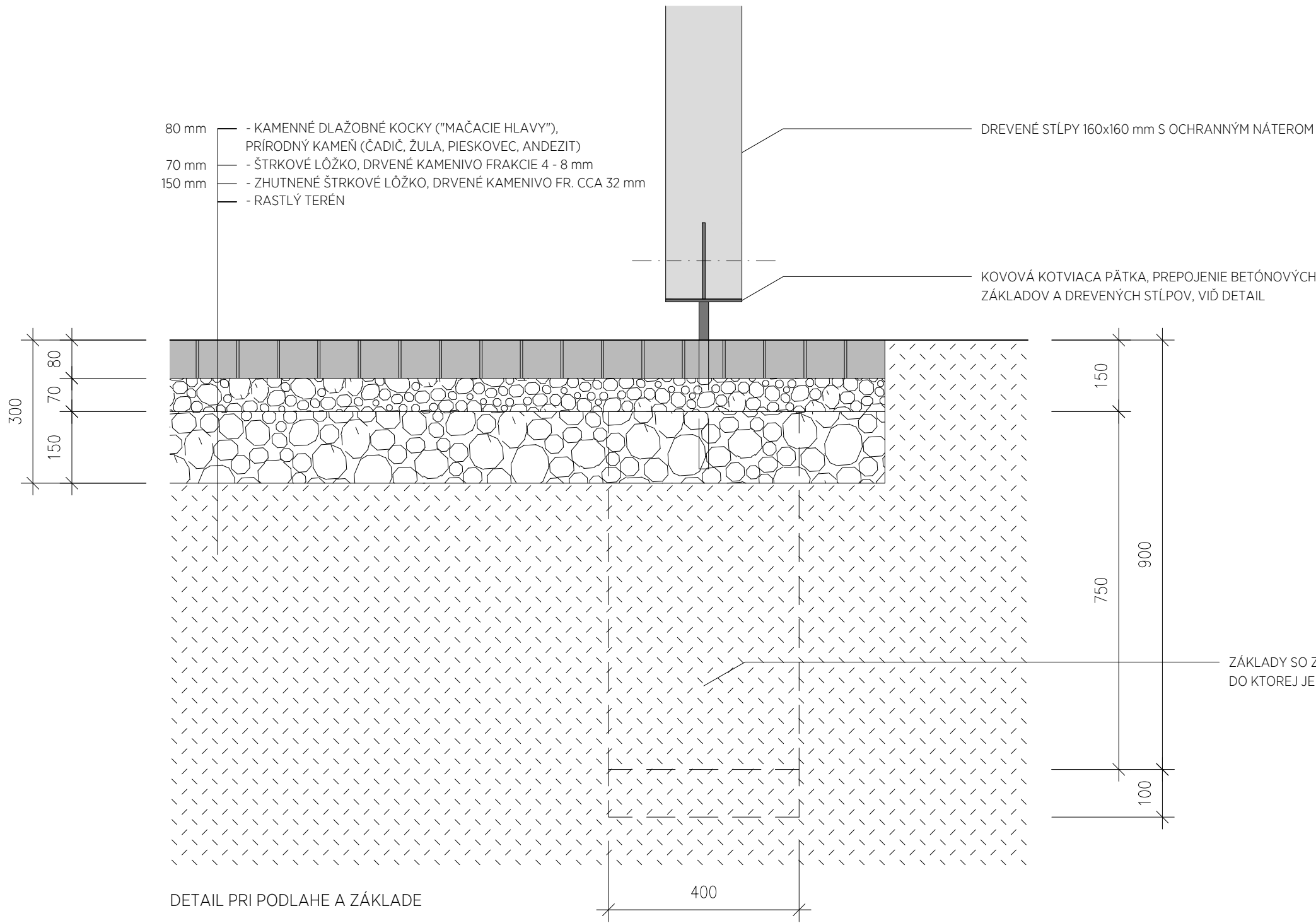


DETAIL SPOJA PLOCHEJ A SEDLOVEJ STRECHY

- PRI UMIESTŇOVANÍ, ORIENTACÍ A ROZLOŽENÍ JEDNOTLIVÝCH OBJEKTOV A PRVKOV ZOHLADNIŤ DOPRAVNÉ NAPOJENIA, PEŠIE A CYKLISTICKÉ PRÍSTUPY, TERÉNNÉ MOŽNOSTI, VÝHLADY, SVETOVÉ STRANY, SMER PREVLAĐAJÚCICH VETROV A MOŽNOSTI INŠTALÁCIE FOTOVOLTAICKÝCH PANELOV S BATÉRIOVÝM ÚLOŽISKOM PRE NABÍJANIE ELEKTROBICYKLOV; TIETO ASPEKTY ZOHLADNIŤ AJ PRI VOĽBE ROZLOŽENIA A INŠTALÁCIE VARIOVATELNÝCH STENOVÝCH PANELOV, SMERU VYVEDENIA DAŽĐOVEJ VODY ZO ŠÍKMÝCH A PLOCHÝCH STRIECH, PRÍPADNE INŠTALÁCIE BLESKOZVODU
- PRI ZAKLADANÍ STAVEBNÝCH OBJEKTOV A PRVKOV ZOHLADNIŤ STATICKÉ POSÚDENIE, LOKÁLNE ŠPECIFIKÁ, MORFOLÓGIU TERÉNU, ZLOŽENIE PŮDY A GEOLOGICKÉ POMERY
- PRESNÉ MATERIÁLY, FAREBNÉ ODTIENE A POVRCHOVÚ ÚPRAVU UJASNIŤ PRED OBJEDNÁVANÍM A ZADÁVANÍM DO VÝROBY
- DREVENÉ KONŠTRUKCIE A PRVKY OŠETRIŤ OCHRANNÝMI NÁTERMI NA BÁZE EKOLOGICKÝCH OLEJOV S UV OCHRANOU A OCHRANOU NA ZNÍŽENIE PROCESU NASÁVANIA VODY A ZOSCHÝNANIA DREVA, NAPR. OCHRANNOU BEZFAREBNOU OLEJOVOU LAZÚROU
- KOVOVÉ KONŠTRUKCIE A PRVKY REALIZOVAŤ V NEHRDZAVEJÚCOM PREVEDENÍ, RESP. POUŽIŤ ANTIKORÓZNE OCHRANNÉ NÁTERY A POVRCHOVÚ ÚPRAVU
- PRI REALIZÁCII POSTUPOVAŤ V SÚLADE S PLATNÝMI STN A EN
- PRI REALIZÁCII DODRŽIAVAŤ STAVEBNÉ POSTUPY A PRVKY ODPORÚČANÉ VÝROBCAMI DODÁVANÝCH MATERIÁLOV A RIADIŤ SA ŠTANDARDNÝMI DETAILAMI
- PRÍPADNÉ NEZHODY A NEJASNOSTI JE NUTNÉ PRED REALIZÁCIOU SAMOTNÝCH PRÁČ KONZULTOVAŤ SO ZHOTOVITEĽOM PROJEKTOVEJ DOKUMENTÁCIE A ZODPOVEDNÝM STAVEBNÝM DOZOROM
- PRED ZAČATÍM VÝSTAVBY JE POTREBNÉ OVERIŤ POLOHU VŠETKÝCH EXISTUJÚCICH INŽINIERSKÝCH SIETÍ. JE NUTNÉ DORŽAŤ OCHRANNÉ PÁSMA A ZABEZPEČIŤ OCHRANU SIETÍ PRED POŠKODENÍM, PODĽA POŽIADAVIEK SPRÁVCOV SIETÍ
- VÝKRESY NENAHRÁDZAJÚ DIELENSKÚ DOKUMENTÁCIU DODÁVATEĽA STAVBY, SPÔSOBY KOTVENIA A POUŽITIE SPOJOVACÍCH PRVKOV KONZULTOVAŤ SO ZHOTOVITEĽOM PROJEKTOVEJ DOKUMENTÁCIE A ZODPOVEDNÝM STAVEBNÝM DOZOROM

- POLOHU OSADENIA BOČNÝCH ATIKOVÝCH CHRLIČOV Z PLOCHÝCH STRIECH A DAŽĐOVÝCH ZVODOV ZO ŠÍKMÝCH STRIECH NA ODVOD DAŽĐOVEJ VODY UPRESNIŤ NA ZÁKLADE UŽ KONKRÉTNEJ SITUÁCIE OSADENIA OBJEKTU SO ZOHLADNENÍM MORFOLÓGIE TERÉNU A GEOLOGICKÝCH POMEROV
- PRI REALIZÁCII STREŠNÝCH VRSTVIEV EXTENZÍVNEJ VEGETAČNEJ STRECHY POSTUPOVAŤ V SÚLADE S POSTUPMI A S VYUŽITÍM PRVKOV A MATERIÁLOV VÝROBCU A DODÁVATEĽA TAKÝCHTO SYSTÉMOVÝCH RIEŠENÍ

|                   |   |        |          |
|-------------------|---|--------|----------|
| OBJEDNÁVATEĽ      | SPRÁVA A ÚDRŽBA CIEST PREŠOVSKÉHO SAMOSPRÁVNEHO KRAJA, JESENNÁ 14, 080 05 PREŠOV, IČO: 37 936 859 |        |          |
| NÁZOV STAVBY      | PRVKY DROBNEJ ARCHITEKTÚRY A OSTATNEJ VÝBAVY PRE DOPRAVNÚ A CYKLO INFRAŠTRUKTÚRU                  |        |          |
| MIESTO/Č. PARCELY | ÚZEMIE PREŠOVSKÉHO SAMOSPRÁVNEHO KRAJA  |        |          |
| AUTOR/ZHOTOVITEĽ  | ŠTOFIRA ARCHITEKTI, S. R. O., STROJÁRSKA 2206/97, 069 01 SNINA, IČO: 52 736 156                   |        |          |
| ZODP. PROJEKTANT  | ING. ARCH. MARTIN ŠTOFIRA, AUTORIZOVANÝ ARCHITEKT 2054 AA SKA                                     |        |          |
| VYPRACOVAL        | ING. ARCH. MARTIN ŠTOFIRA, ING. ARCH. KATARÍNA ŠTOFIROVÁ, PHD.                                    | FORMÁT | 2 A4     |
| STUPEŇ            | DOKUMENTÁCIA PRE STAVEBNÉ POVOLENIE A REALIZÁCIU STAVBY   | MIERKA | 1:10     |
| PROFESIA          | ARCHITEKTÚRA  | DÁTUM  | 12.2023  |
| OBSAH VÝKRESU     | PRÍSTREŠOK KLASIK - VARIANT B - DETAILS   |        | Č. V. 06 |



AXONOMETRIA KOVOVEJ KOTVIACEJ PÄTKY

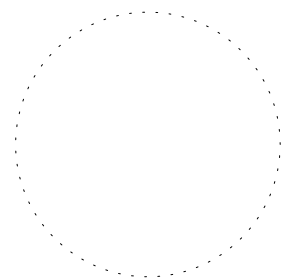
ZÁKLADY SO ZHUTNENÝM ŠTRKOVÝM PODSYPOM - BETÓNOVÁ PÄTKA, DO KTOREJ JE OSADENÁ KOVOVÁ KOTVIACA PÄTKA

DETAIL PRI PODLAHE A ZÁKLADE

- PRI UMIESTŇOVANÍ, ORIENTACÍ A ROZLOŽENÍ JEDNOTLIVÝCH OBJEKTOV A PRVKOV ZOHLADNIŤ DOPRAVNÉ NAPOJENIA, PEŠIE A CYKLISTICKÉ PRÍSTUPY, TERÉNNÉ MOŽNOSTI, VÝHLADY, SVETOVÉ STRANY, SMER PREVLAĐAJÚCICH VETROV A MOŽNOSTI INŠTALÁCIE FOTOVOLTAICKÝCH PANELOV S BATÉRIOVÝM ÚLOŽISKOM PRE NABÍJANIE ELEKTROBICYKLOV; TIETO ASPEKTY ZOHLADNIŤ AJ PRI VOĽBE ROZLOŽENIA A INŠTALÁCIE VARIOVATELNÝCH STENOVÝCH PANELOV, SMERU VYVEDENIA DAŽDOVEJ VODY ZO ŠÍKMÝCH A PLOCHÝCH STRIECH, PRÍPADNE INŠTALÁCIE BLESKOZVODU
- PRI ZAKLADANÍ STAVEBNÝCH OBJEKTOV A PRVKOV ZOHLADNIŤ STATICKÉ POSÚDENIE, LOKÁLNE ŠPECIFIKÁ, MORFOLÓGIU TERÉNU, ZLOŽENIE PÔDY A GEOLOGICKÉ POMERY
- PRESNÉ MATERIÁLY, FAREBNÉ ODTIENE A POVRCHOVÚ ÚPRAVU UJASNIŤ PRED OBJEDNÁVANÍM A ZADÁVANÍM DO VÝROBY
- DREVENÉ KONŠTRUKCIE A PRVKY OŠETRIŤ OCHRANNÝMI NÁTERMI NA BÁŽE EKOLOGICKÝCH OLEJOV S UV OCHRANOU A OCHRANOU NA ZNÍŽENIE PROCESU NASÁVANIA VODY A ZOSCHÝNANIA DREVA, NAPR. OCHRANNOU BEZFAREBNOU OLEJOVOU LAZÚROU
- KOVOVÉ KONŠTRUKCIE A PRVKY REALIZOVAŤ V NEHRDZAVEJÚCOM PREVEDENÍ, RESP. POUŽIŤ ANTIKORÓZNE OCHRANNÉ NÁTERY A POVRCHOVÚ ÚPRAVU
- PRI REALIZÁCII POSTUPOVAŤ V SÚLADE S PLATNÝMI STN A EN
- PRI REALIZÁCII DODRŽIAVAŤ STAVEBNÉ POSTUPY A PRVKY ODPORÚČANÉ VÝROBCAMI DODÁVANÝCH MATERIÁLOV A RIADIŤ SA ŠTANDARDNÝMI DETAILAMI
- PRÍPADNÉ NEZHODY A NEJASNOSTI JE NUTNÉ PRED REALIZÁCIOU SAMOTNÝCH PRÁČ KONZULTOVAŤ SO ZHOTOVITEĽOM PROJEKTOVEJ DOKUMENTÁCIE A ZODPOVEDNÝM STAVEBNÝM DOZOROM
- PRED ZAČATÍM VÝSTAVBY JE POTREBNÉ OVERIŤ POLOHU VŠETKÝCH EXISTUJÚCICH INŽINIERSKÝCH SIETÍ. JE NUTNÉ DORŽAŤ OCHRANNÉ PÁSMA A ZABEZPEČIŤ OCHRANU SIETÍ PRED POŠKODENÍM, PODĽA POŽIADAVIEK SPRÁVCOV SIETÍ
- VÝKRESY NENAHRÁDZAJÚ DIELENSKÚ DOKUMENTÁCIU DODÁVATEĽA STAVBY, SPÔSOBY KOTVENIA A POUŽITIE SPOJOVACÍCH PRVKOV KONZULTOVAŤ SO ZHOTOVITEĽOM PROJEKTOVEJ DOKUMENTÁCIE A ZODPOVEDNÝM STAVEBNÝM DOZOROM

|                   |   |        |          |
|-------------------|---|--------|----------|
| OBJEDNÁVATEĽ      | SPRÁVA A ÚDRŽBA CIEST PREŠOVSKÉHO SAMOSPRÁVNEHO KRAJA, JESENNÁ 14, 080 05 PREŠOV, IČO: 37 936 859 |        |          |
| NÁZOV STAVBY      | PRVKY DROBNEJ ARCHITEKTÚRY A OSTATNEJ VÝBAVY PRE DOPRAVNÚ A CYKLO INFRAŠTRUKTÚRU                  |        |          |
| MIESTO/Č. PARCELY | ÚZEMIE PREŠOVSKÉHO SAMOSPRÁVNEHO KRAJA  |        |          |
| AUTOR/ZHOTOVITEĽ  | ŠTOFIRA ARCHITEKTI, S. R. O., STROJÁRSKA 2206/97, 069 01 SNINA, IČO: 52 736 156                   |        |          |
| ZODP. PROJEKTANT  | ING. ARCH. MARTIN ŠTOFIRA, AUTORIZOVANÝ ARCHITEKT 2054 AA SKA                                     |        |          |
| VYPRACOVAL        | ING. ARCH. MARTIN ŠTOFIRA, ING. ARCH. KATARÍNA ŠTOFIROVÁ, PHD.                                    | FORMÁT | 2 A4     |
| STUPEŇ            | DOKUMENTÁCIA PRE STAVEBNÉ POVOLENIE A REALIZÁCIU STAVBY   | MIERKA | 1:10     |
| PROFESIA          | ARCHITEKTÚRA  | DÁTUM  | 12.2023  |
| OBSAH VÝKRESU     | PRÍSTREŠOK KLASIK - VARIANT B - DETAILS   |        | Č. V. 07 |





|                   |   |        |          |
|-------------------|---|--------|----------|
| OBJEDNÁVATEL      | SPRÁVA A ÚDRŽBA CIEST PREŠOVSKÉHO SAMOSPRÁVNEHO KRAJA, JESENNÁ 14, 080 05 PREŠOV, IČO: 37 936 859 |        |          |
| NÁZOV STAVBY      | PRVKY DROBNEJ ARCHITEKTÚRY A OSTATNEJ VÝBAVY<br>PRE DOPRAVNÚ A CYKLO INFRAŠTRUKTÚRU               |        |          |
| MIESTO/Č. PARCELY | ÚZEMIE PREŠOVSKÉHO SAMOSPRÁVNEHO KRAJA  |        |          |
| AUTOR/ZHOTOVITEĽ  | ŠTOFIRA ARCHITEKTI, S. R. O., STROJÁRSKA 2206/97, 069 01 SNINA, IČO: 52 736 156                   |        |          |
| ZODP. PROJEKTANT  | ING. ARCH. MARTIN ŠTOFIRA, AUTORIZOVANÝ ARCHITEKT 2054 AA SKA                                     |        |          |
| VYPRACOVAL        | ING. ARCH. MARTIN ŠTOFIRA, ING. ARCH. KATARÍNA ŠTOFIROVÁ, PHD.                                    | FORMÁT | 2 A4     |
| STUPEŇ            | DOKUMENTÁCIA PRE STAVEBNÉ POVOLENIE A REALIZÁCIU STAVBY   | MIERKA |          |
| PROFESIA          | ARCHITEKTÚRA  | DÁTUM  | 12.2023  |
| OBSAH VÝKRESU     | PRÍSTREŠOK KLASIK - ILUSTRAČNÉ VIZUALIZÁCIE   |        | Č. V. 08 |